



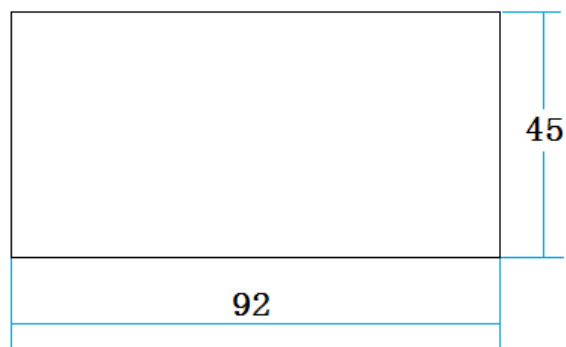
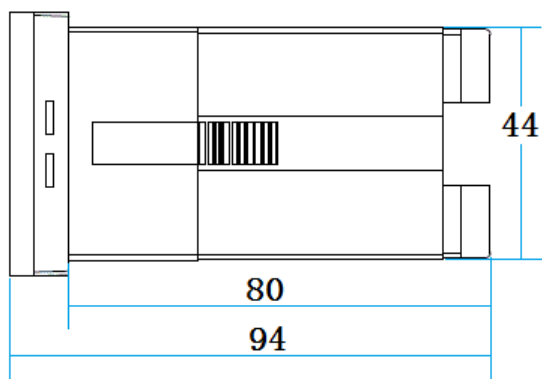
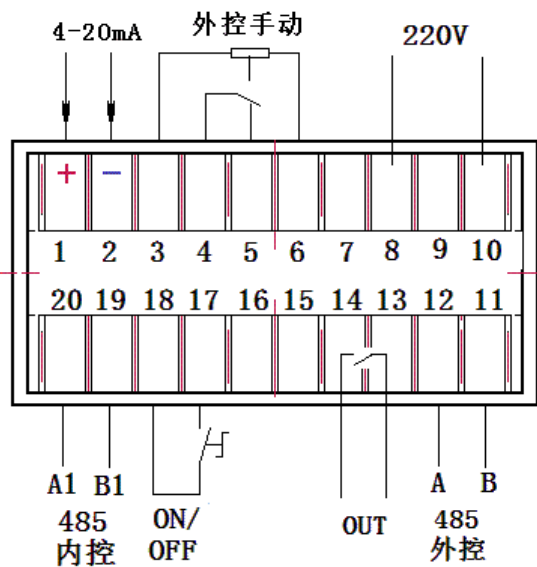
北京新北调电源控制设备有限公司

数显仪表使用说明

一、48X96 外接操控仪表使用简介



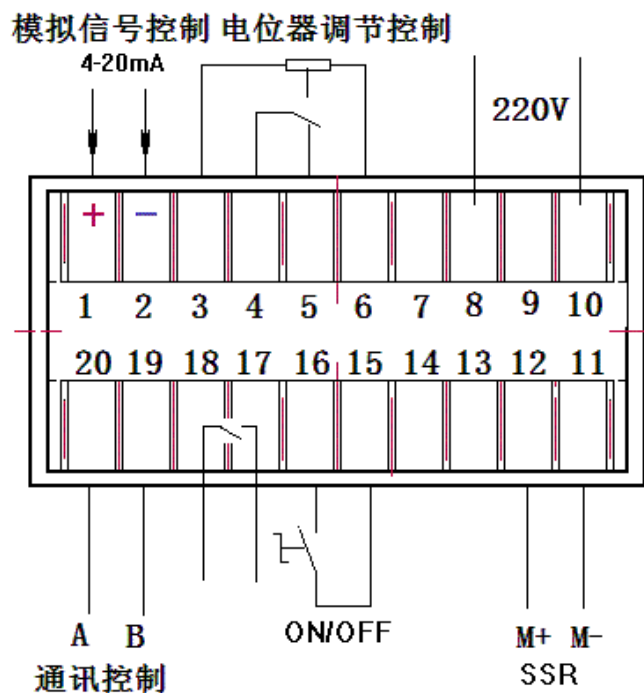
外形及开孔尺寸



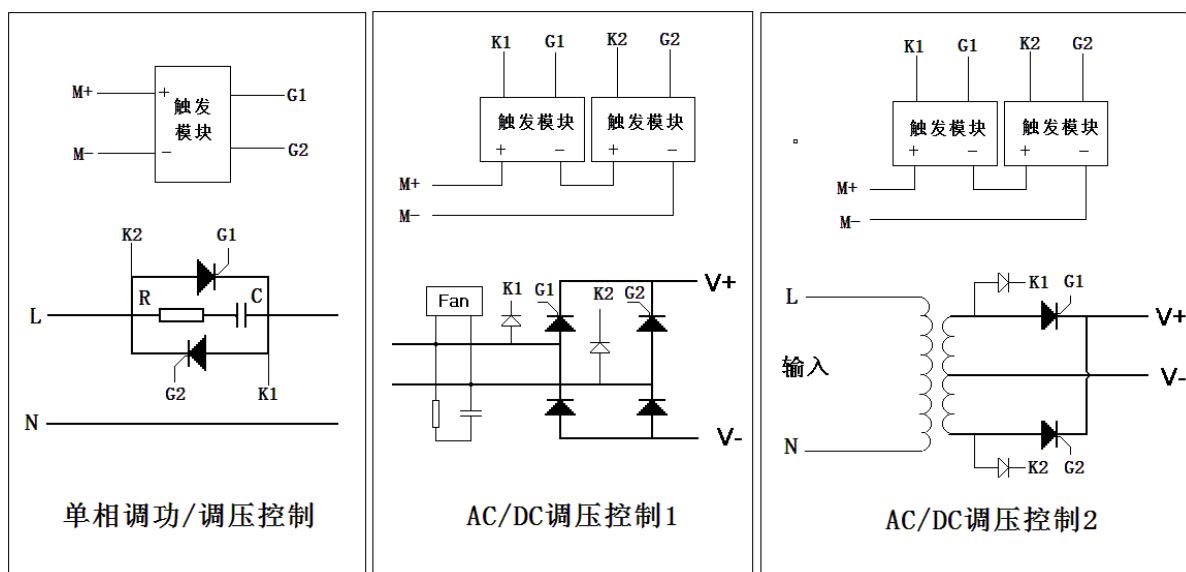
开孔尺寸

(一)

1: 48X96 单相触发控制



2: 单相主回路控制举例



3: 控制方式:

1: 模拟信号控制 4-20mA/0-10V /0-5V 外接手动电位器

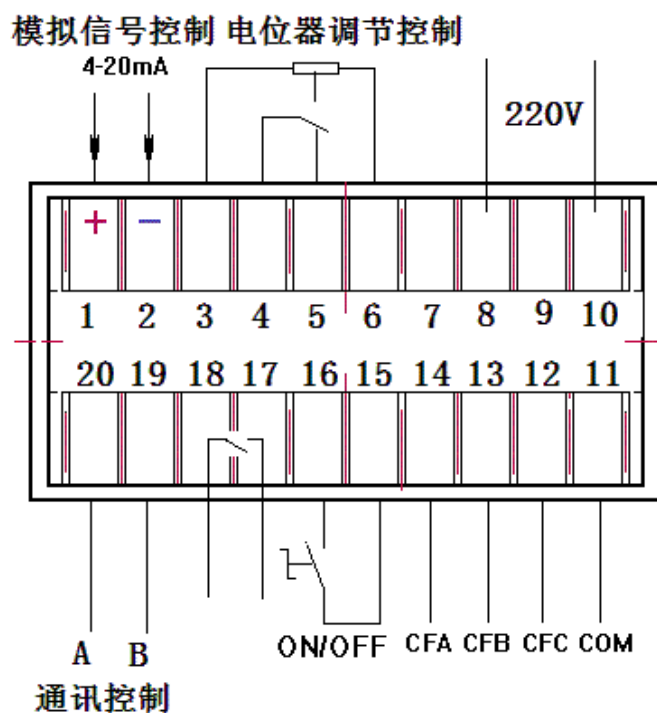
2: 通讯控制方式 485 隔离通讯信号

3: 本机手动按键控制

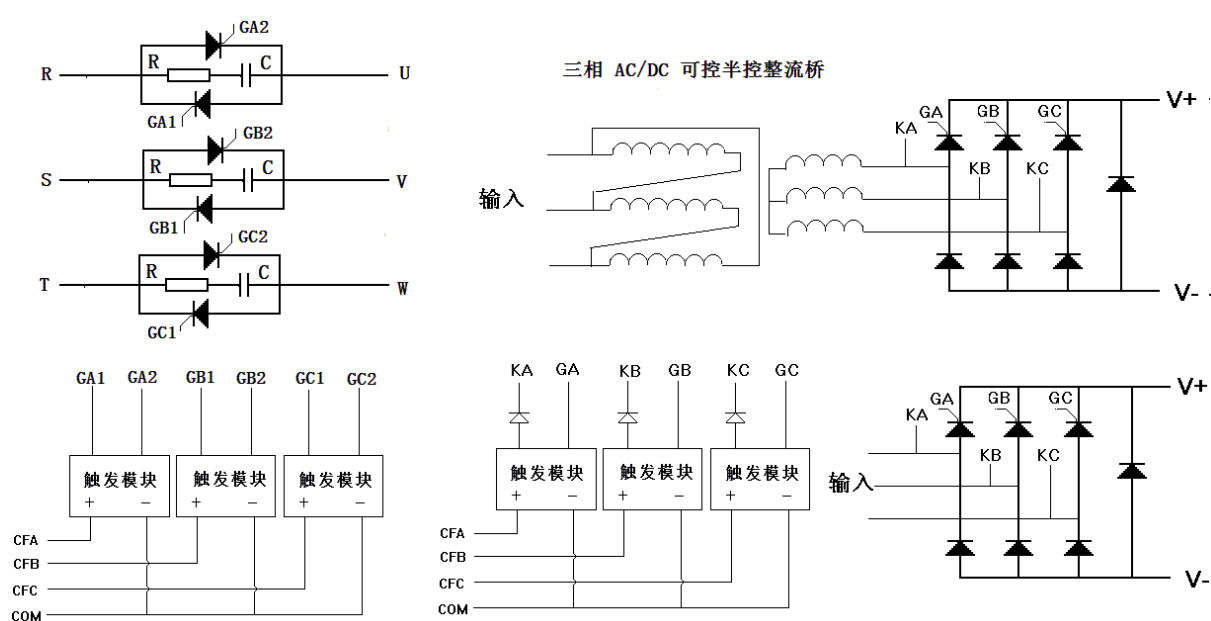
主回路工作方式:

阻性负载 移相调压 P /电压过零触发变周期调功 C

(二)、48X96 三相触发控制



1: 三相主回路控制举例



2: 控制方式:

1: 模拟信号控制 4-20mA/0-10V /0-5V 外接手动电位器

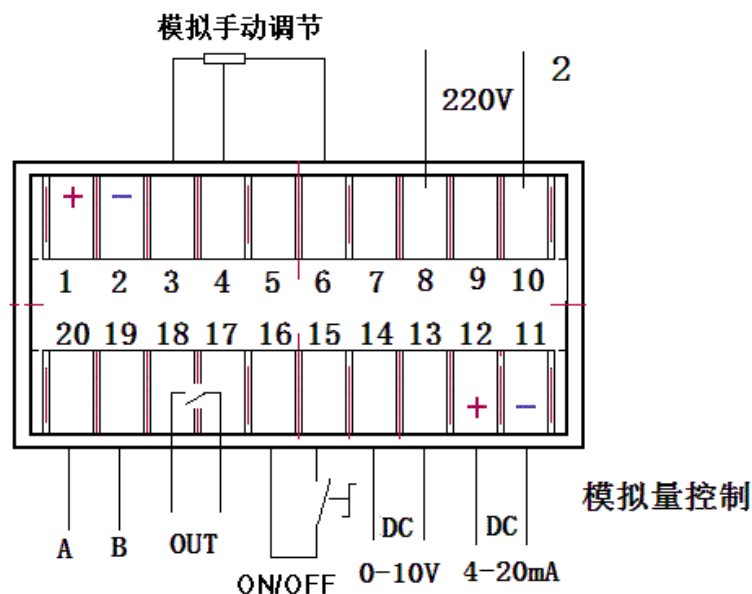
2: 通讯控制方式 485 隔离通讯信号

3: 本机手动按键控制

主回路工作方式:

阻性负载 移相调压 /电压过零触发变周期调功

(三)、48X96 模拟信号输出



控制方式

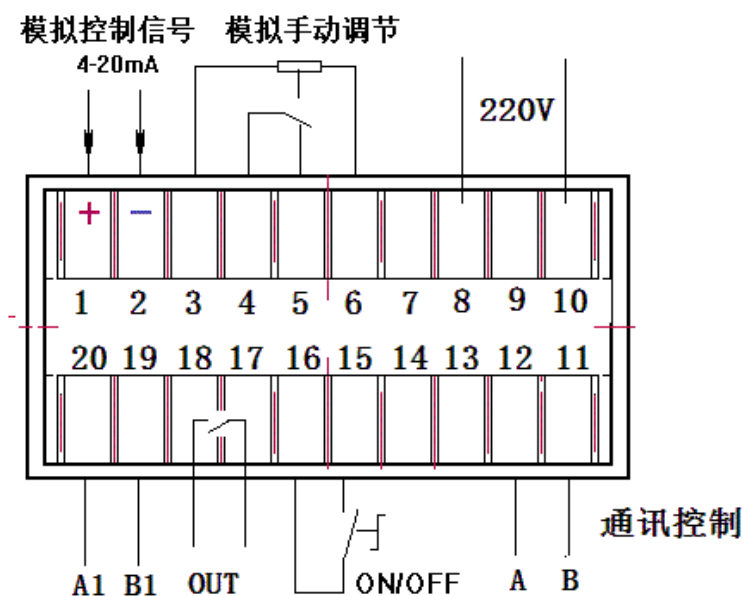
A: 模拟信号控制 4-20mA/0-10V /0-5V 外接手动电位器

B: 通讯控制方式 485 隔离通讯信号

C: 本机手动按键控制

输出隔离控制信号 4-20mA 或 0-10V 适用本公司模拟控制板

(四)、48X96 通讯信号输出



控制方式

A: 模拟信号控制 4-20mA/0-10V /0-5V 外接手动电位器

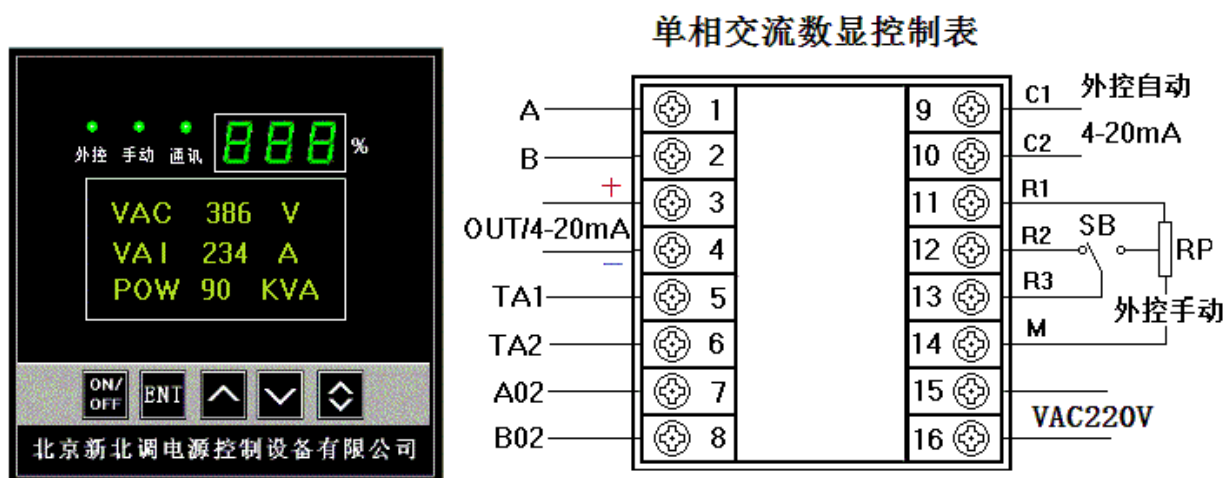
B: 通讯控制方式 485 隔离通讯信号

C: 本机手动按键控制

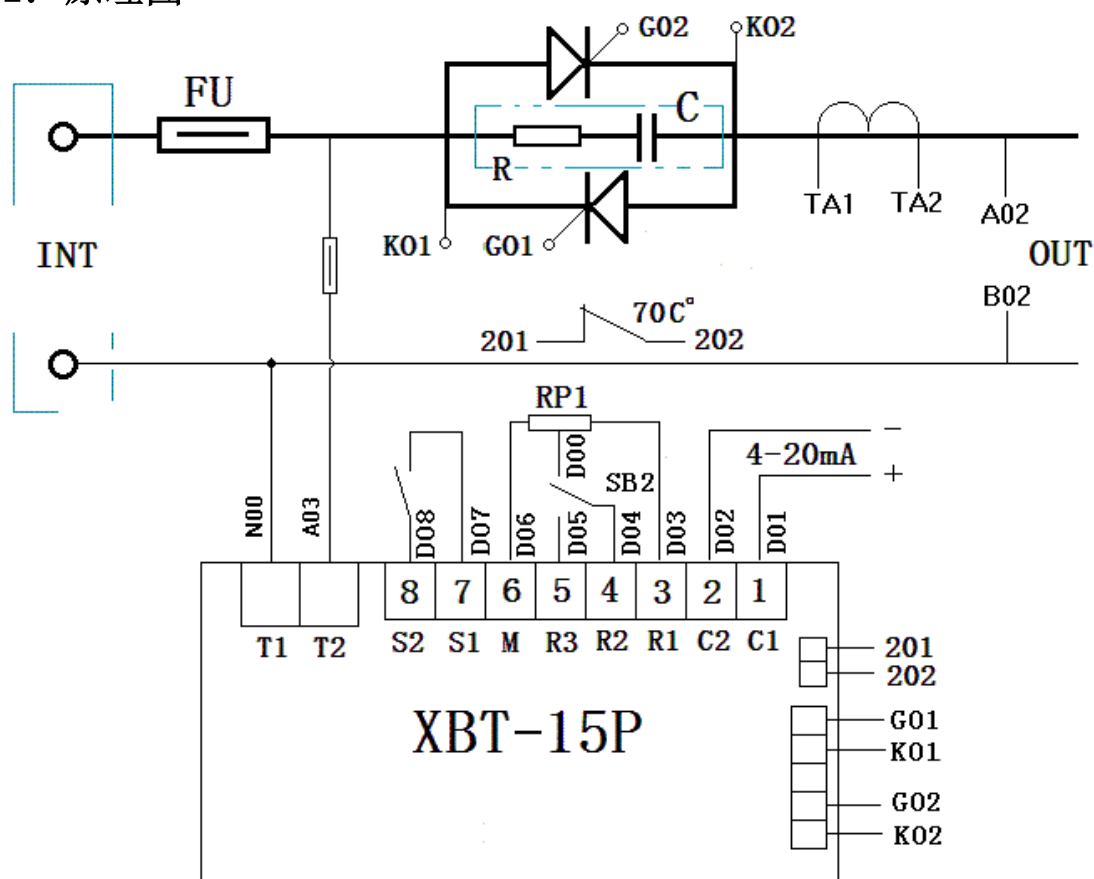
输出隔离通讯 485 控制信号 适用本公司通讯控制板

二、96X96 显示控制仪表使用简介

1:



2: 原理图



3: 96X96 控制方式:

A: 模拟信号控制 4-20mA/0-10V /0-5V 外接手动电位器

B: 通讯控制方式 485 隔离通讯信号

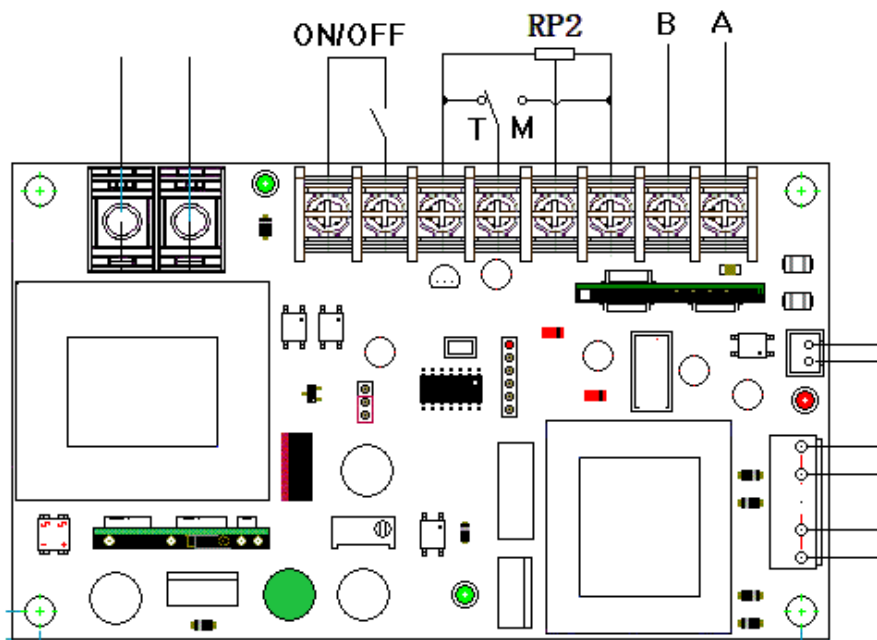
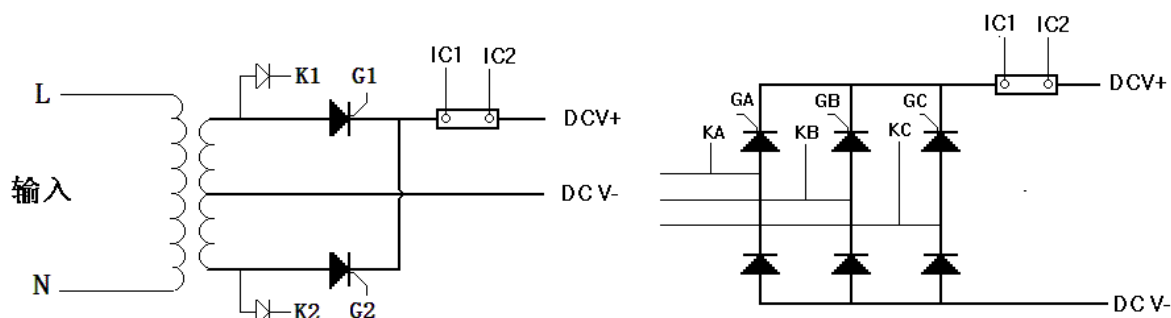
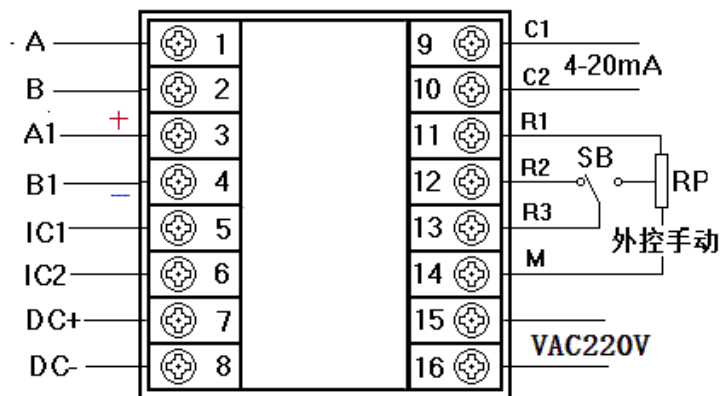
C: 本机手动按键控制

模拟 4-20mA 控制信号 适用本公司模拟信号单相控制板

直流显示控制表



直流数显控制表



96X96 控制方式:

- A: 模拟信号控制 4-20mA/0-10V /0-5V 外接手动电位器
- B: 通讯控制方式 485 隔离通讯信号

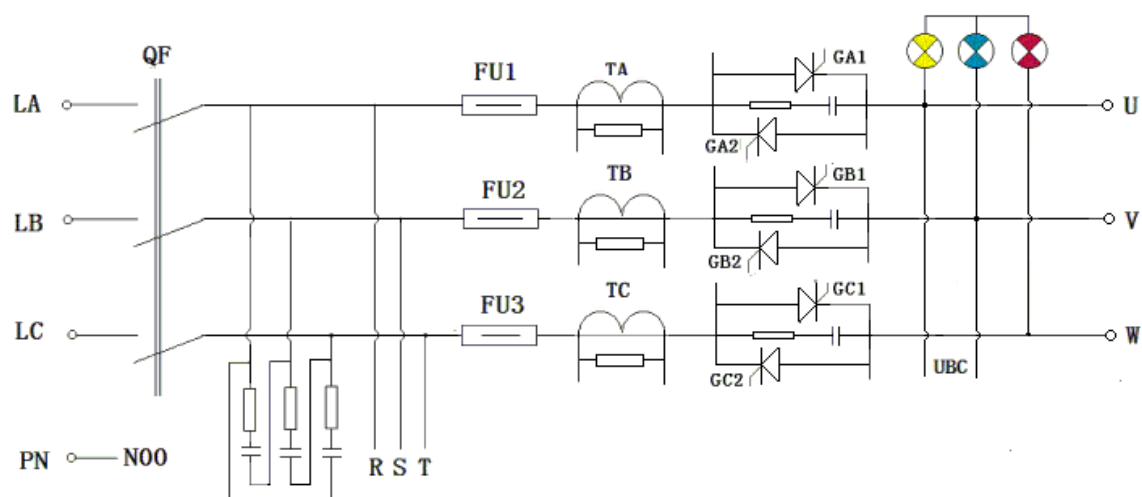
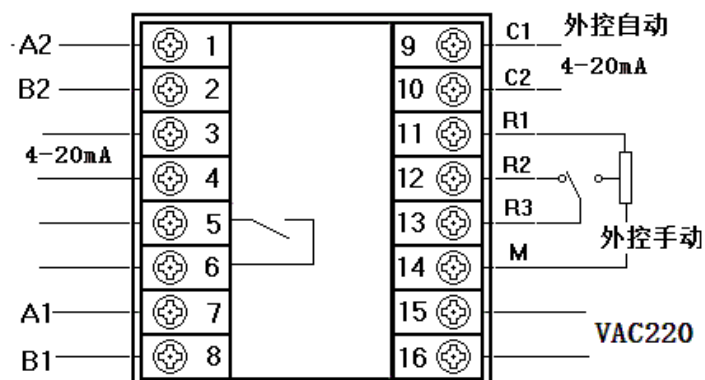
C: 本机手动按键控制

485 通讯控制信号 适用本公司 485 信号单相/三相直流控制板

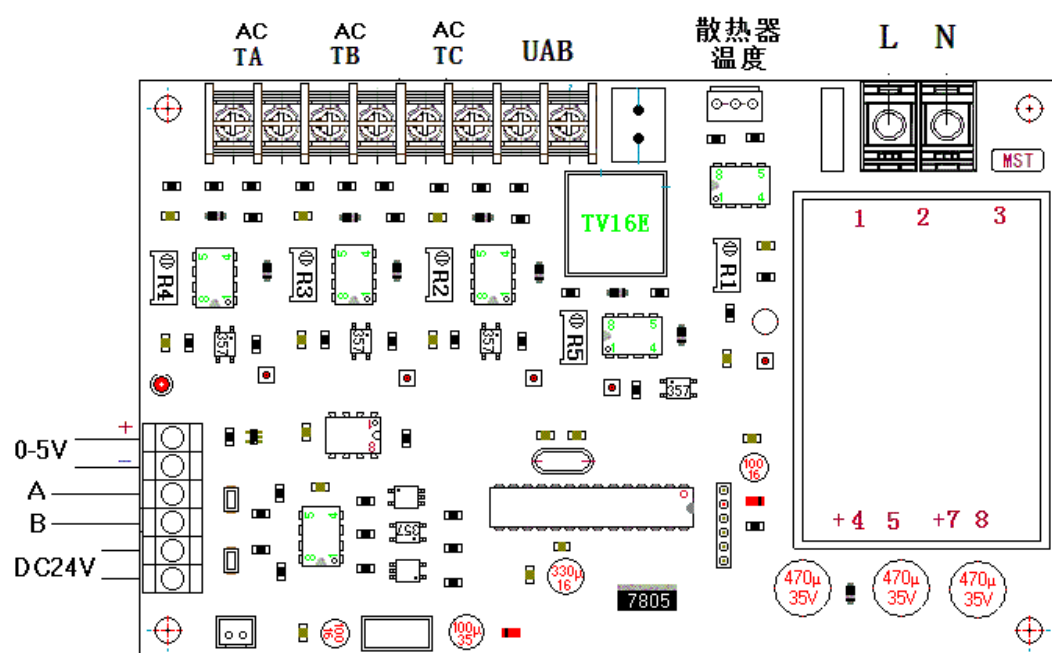
三相交流数显控制表



数显控制表

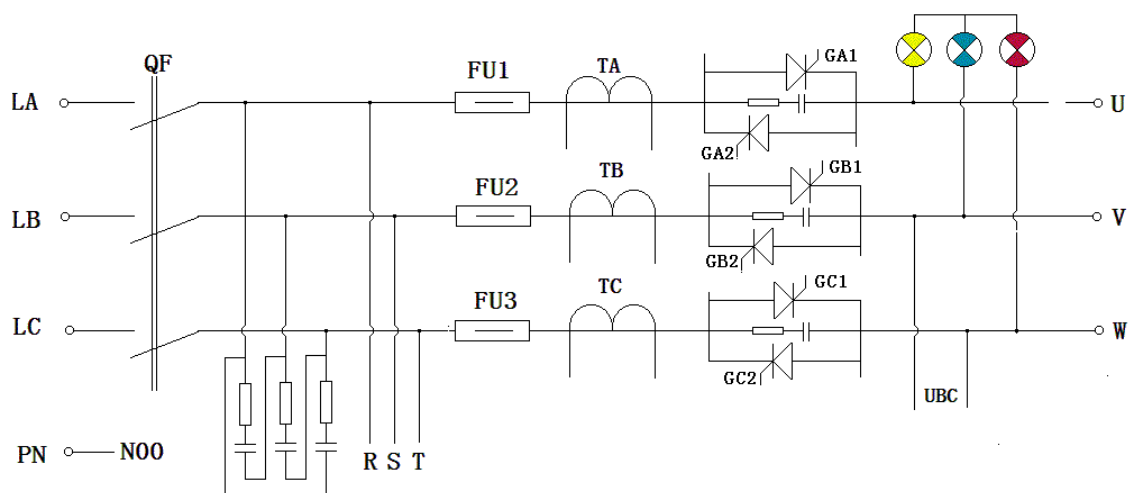


AD 采样板

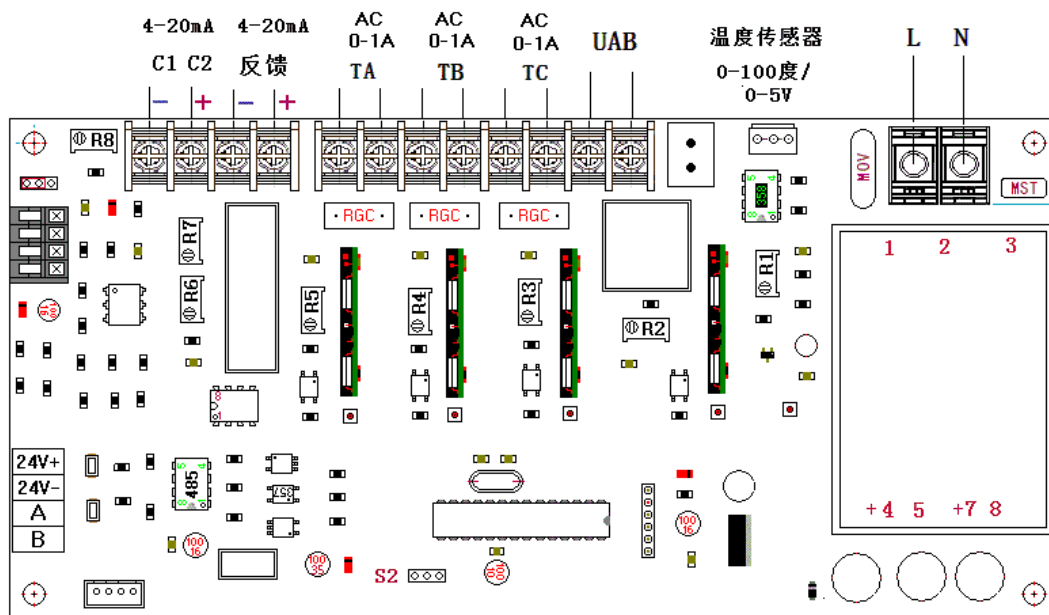


7 英寸显示屏





XBT-36AD 采样板



公司主要产品目录

- ▷ 代理销售日本 SHIMADEN 公司系列温控仪表
- ▷ 信号隔离变送器 XBT 系列
- ▷ 可控硅调功器/调压器功率单元系列

DM 系列 0-6 单相紧凑型电源控制功率单元 5-400A

LP 系列 1-7 单相平板可控硅大电流功率单元 300-2000A

SJ 系列 1-7 三相紧凑型电源控制功率单元 2-200A

SK 系列 1-7 三相嵌入式标准型综合控制功率单元 50-600A

SP 系列 1-7 三相平板可控硅大电流综合控制功率单元

300-2000A

- ▷ AC/DC 半控或全控桥功率单元（风冷）系列
- ▷ 多相流试验成套电气控制设备
- ▷ 可控硅调功器/调压器台式机系列
- ▷ 可控硅调功器/调压器柜式机系列
- ▷ 各种组柜，电器自动化成套控制设备
- ▷ 各种可控不可控整流控制设备
- ▷ 配套 /定制各种控制类干式变压器

公司名称：北京新北调电源控制设备有限公司

公司地址：北京市西城区莲花池东路甲 5 号

白云时代大厦 B 座 1203 号

业务联系人： 李 毅 13501398128

顾东桥 13901071552